

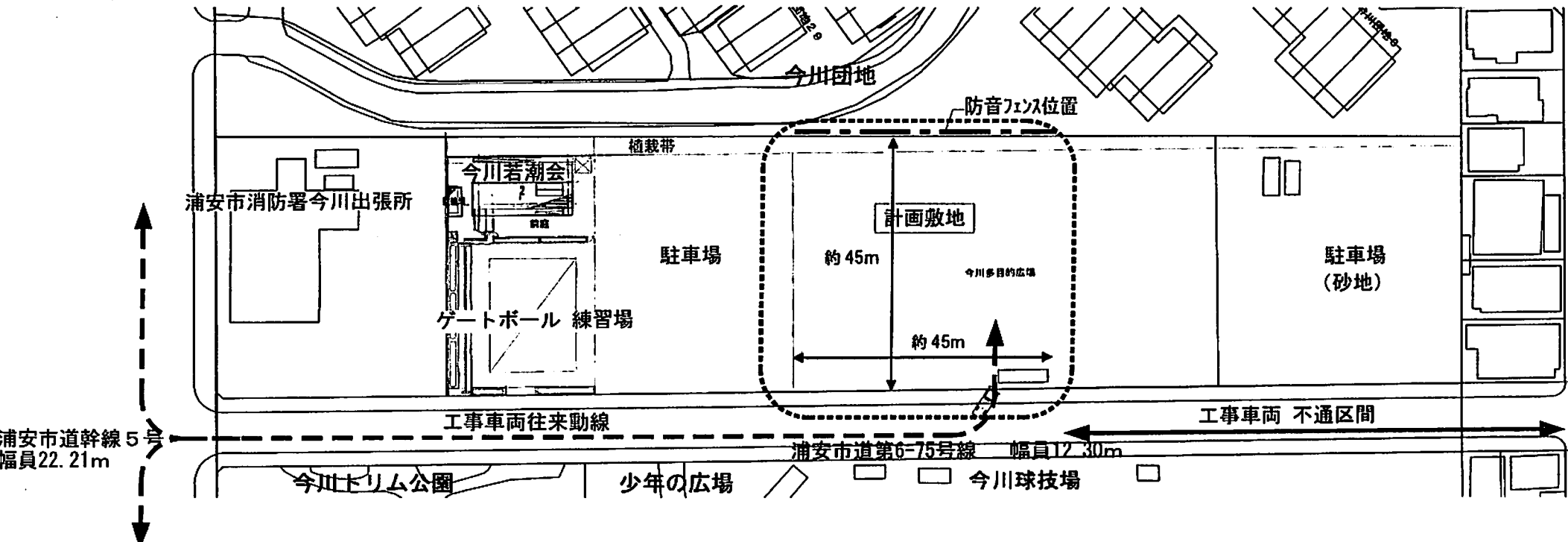
今川地区保育園建設事業について

令和6年12月
浦安市

計画敷地図

図中、工事中の搬入計画を示す。

 工事車両往来動線
 工事車両不通区間

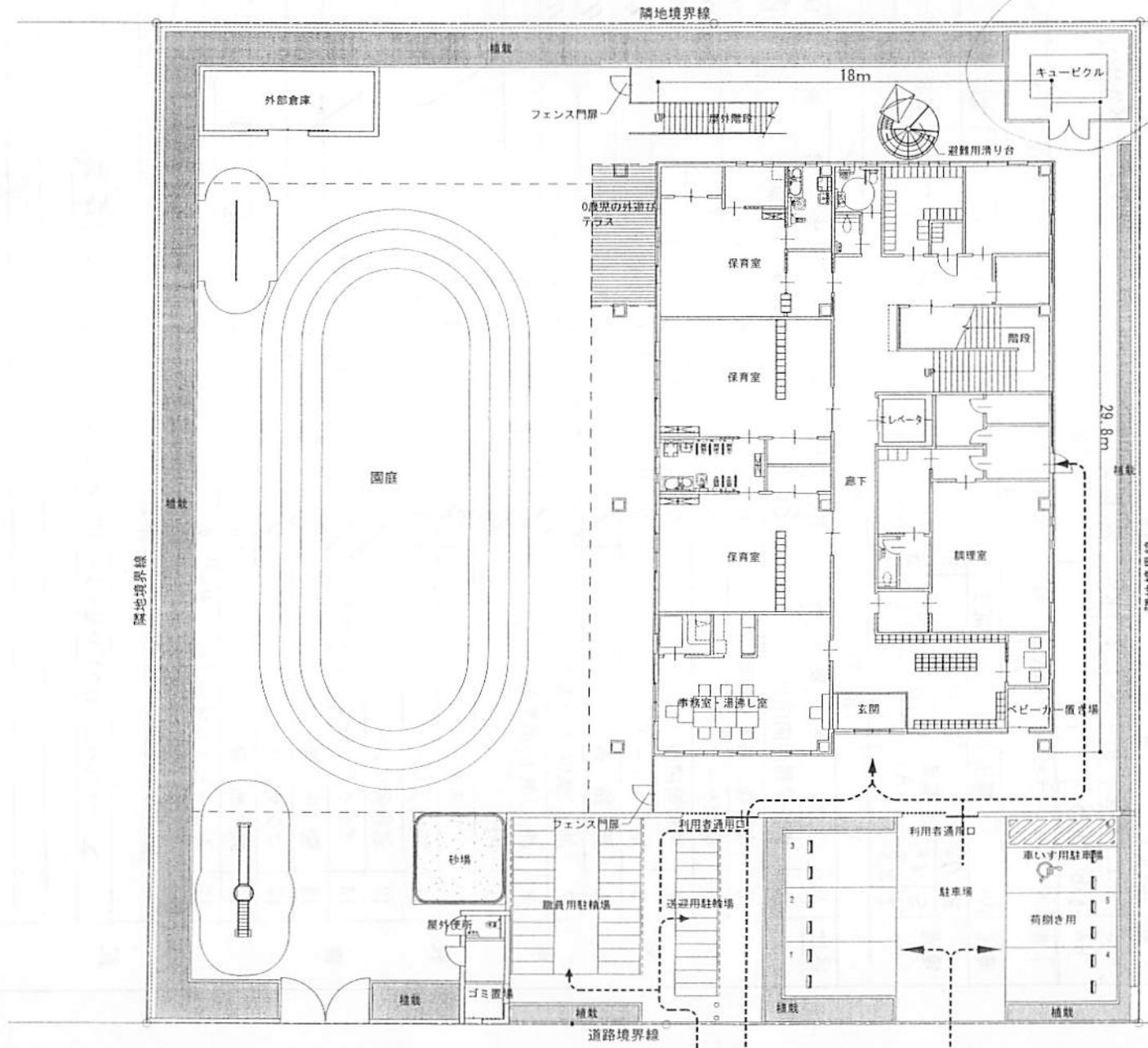


計画概要

- ・ 建築主 浦安市長 内田悦詞
- ・ 計画敷地 浦安市今川四丁目5番地1552の一部
- ・ 保育定員 0歳児：9名、1歳児：24名、2歳児：24名、3歳児：24名、4歳児：24名、5歳児：24名 合計129名
- ・ 地域地区 第一種低層住居専用地域、建築基準法第22条地域
- ・ 主要用途 児童福祉施設等（保育所）
- ・ 敷地面積 2,025㎡ ・ 建築面積 597.48㎡ ・ 延べ面積 1,101㎡
- ・ 構造：階数 重量鉄骨造：2階建 ・ 高さ7.60m ・ 基礎：杭基礎

※設計の進行により、上記内容に変更が生じる場合があります。

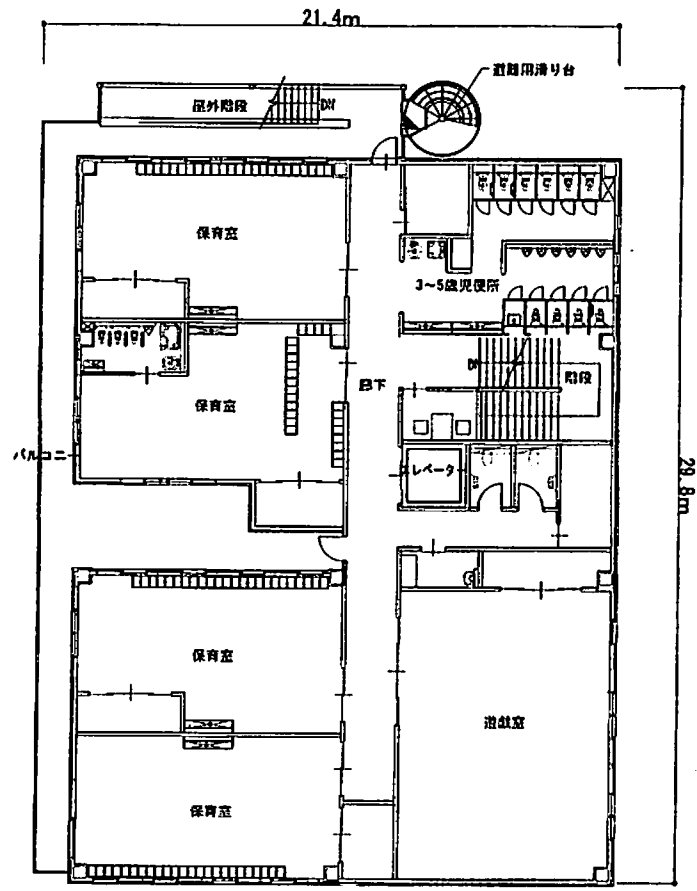
配置図兼1階平面図



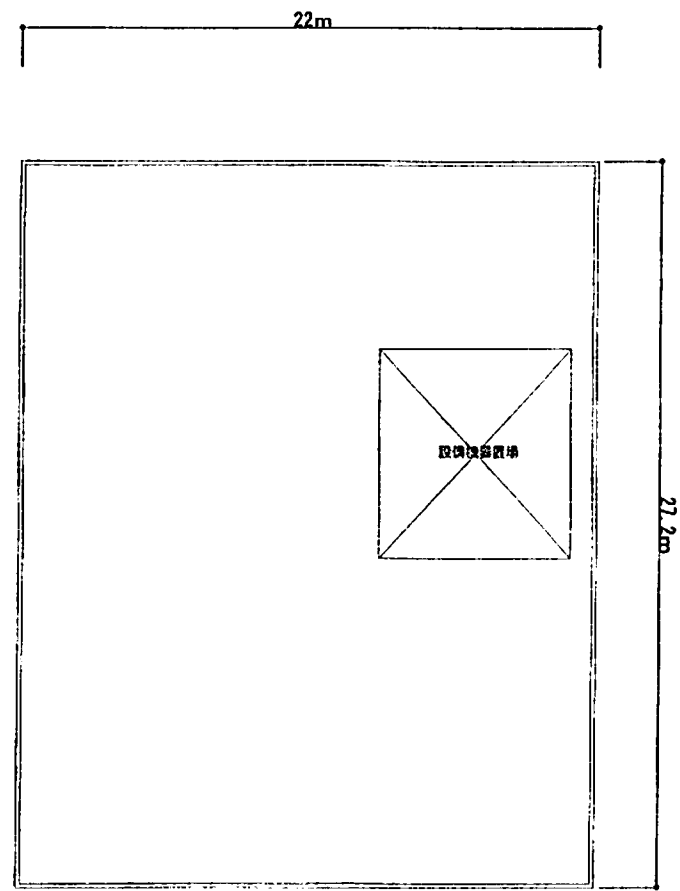
10.00.000.000.000.000

- 凡例
- 歩行者動線
- - - - - 自動車・自転車動線
- 片引き門扉

各階平面図

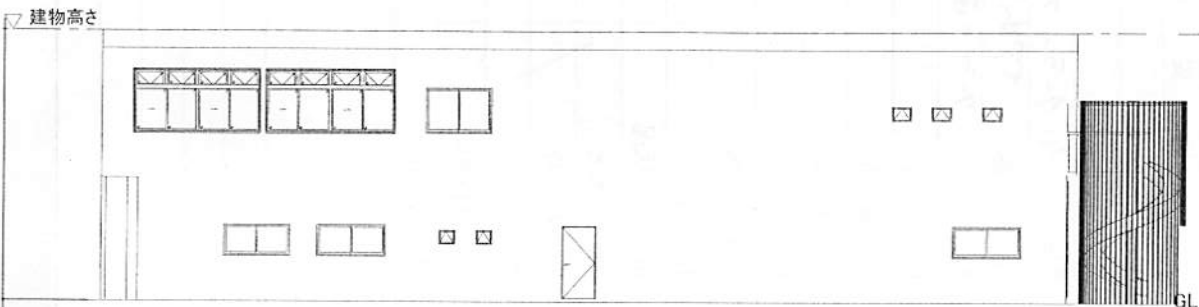


2階平面図

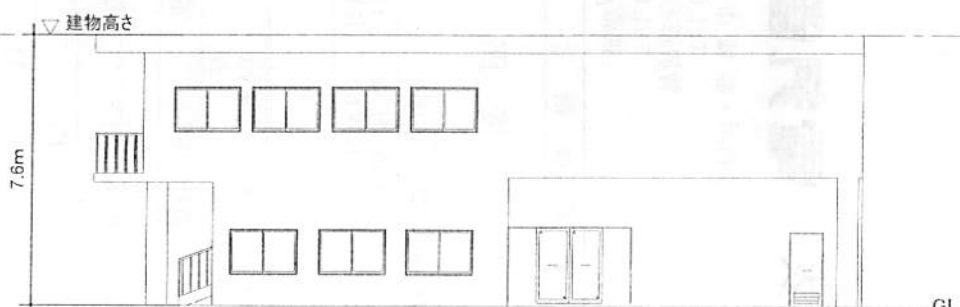


屋上平面図

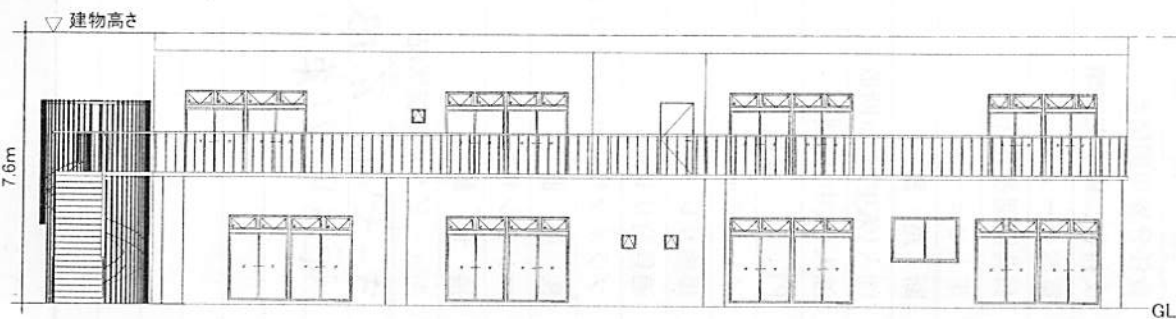
立面图



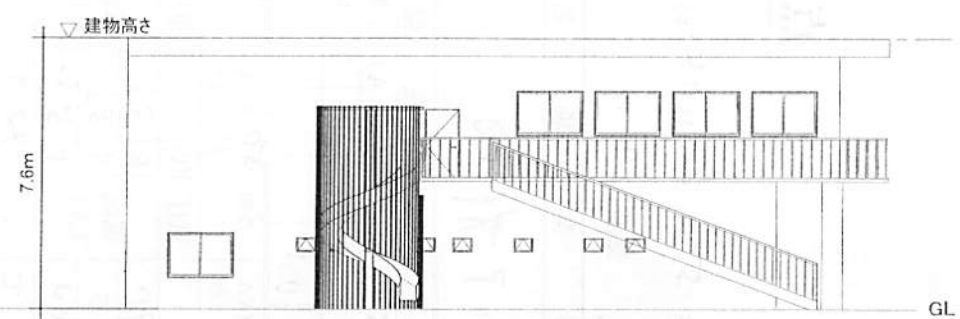
東側立面图



南側立面图



西側立面图



北側立面图

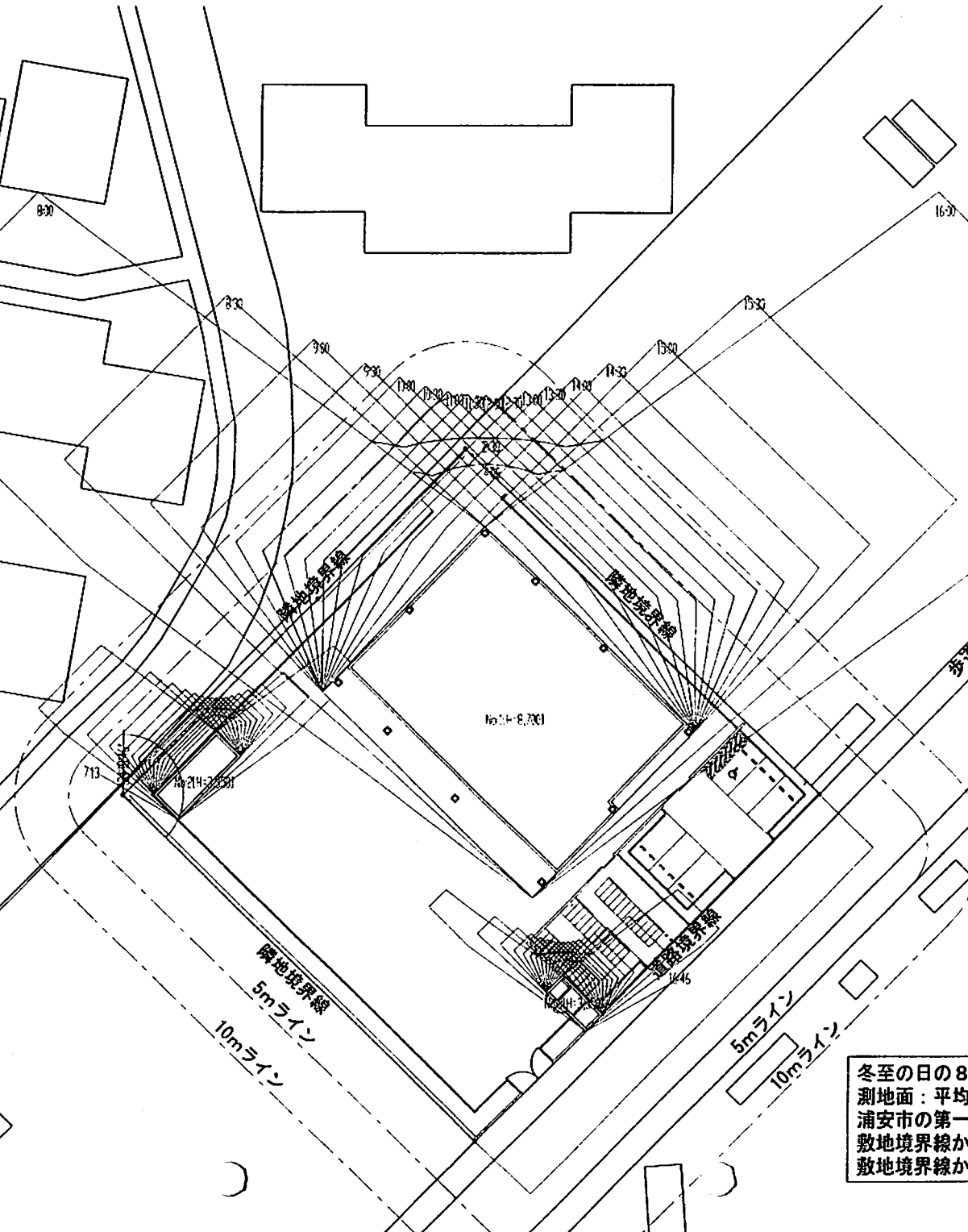
日影検討図



今川団地

今川球技場

今川若潮会



冬至の日の8時～16時の日影図
測地面：平均地盤面からの高さ1.5m
浦安市の第一種低層住居専用地域の規制
敷地境界線から水平距離で5m超10m以内：4時間
敷地境界線から水平距離で10m超：2.5時間

計画工程表

	令和6年度					令和7年度					令和8年度					令和9年度					令和10年度												
	6月	7月	8月	9月	10月	11月	12月	1月	2月	3月	4月	5月	6月	7月	8月	9月	10月	11月	12月	1月	2月	3月	4月	5月	6月	7月	8月	9月	10月	11月	12月	1月	2月
保育園 運営																引渡し 運営開始 (物品等移動)					----->												
調査業務	敷地調査																																
	地質調査									電波障害調査 (事前)										電波障害調査 (事後)													
					近隣家屋調査 (事前)															近隣家屋調査 (事後)													
工事																<div style="border: 1px solid black; width: 100%; height: 100%; display: flex; align-items: center; justify-content: center;"> ➤ </div> 新園舎建設工事																	
今川多目的広場																利用不可期間 ※保育園整備他、今川出張所及び今川多目的広場整備を行う予定																	